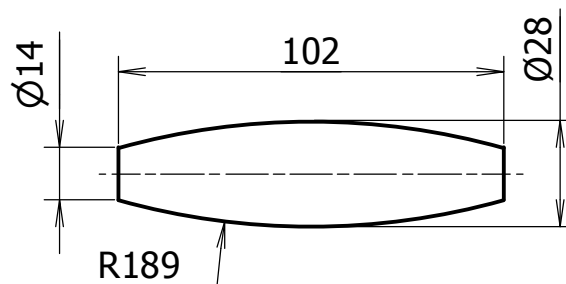



Tapnis (1 : 2)



1. \* Izmērs izziņām.
2. Pilno vijumu skaits - 12.
3. Darba vijumu skaits - 10.5.
4. Stieples garums - 1120 mm.
5. HRC 40...45.

Bremžu mehānisms

					03 50 302 050						
					Atspere	Lit.		Masa	Merogs		
Izm.	Lapa	Dokum.Nr.	Paraksts	Dat.				0.07 kg	1:1		
Izstr.		Sokolovs		16.04.12							
Pārb.		Nikolajevs									
T.kontr.											
					Stieple 3.5/tēr.60Si7	Lapa 1		Lapu sk. 1			
N.kontr.						RĪGAS SATIKSME 					
Apst.											